

# 操作手册

## 徽商期货综合 APP

**【版本：V1.1.2】**

本文所述内容（包括文字和图片），徽商期货有限责任公司（以下简称“徽商期货”）拥有完全独立的唯一版权。未经徽商期货书面同意或授权，任何单位和个人都不得将其复制、影印或引用。

徽商期货有限责任公司

2024年2月

## 文档修改记录

日期	修订人	说明
2024.2.22	杨波	文档创建
2024.3.1	杨波	V1.0.2 版本修正
2024.4.15	杨波	V1.0.3 版本修正
2024.6.1	杨波	V1.0.6 版本修正
2024.7.15	杨波	V1.0.7 版本修正
2024.9.2	杨波	V1.0.8 版本修正
2024.12.20	杨波	V1.1.2 版本修正

## 目录

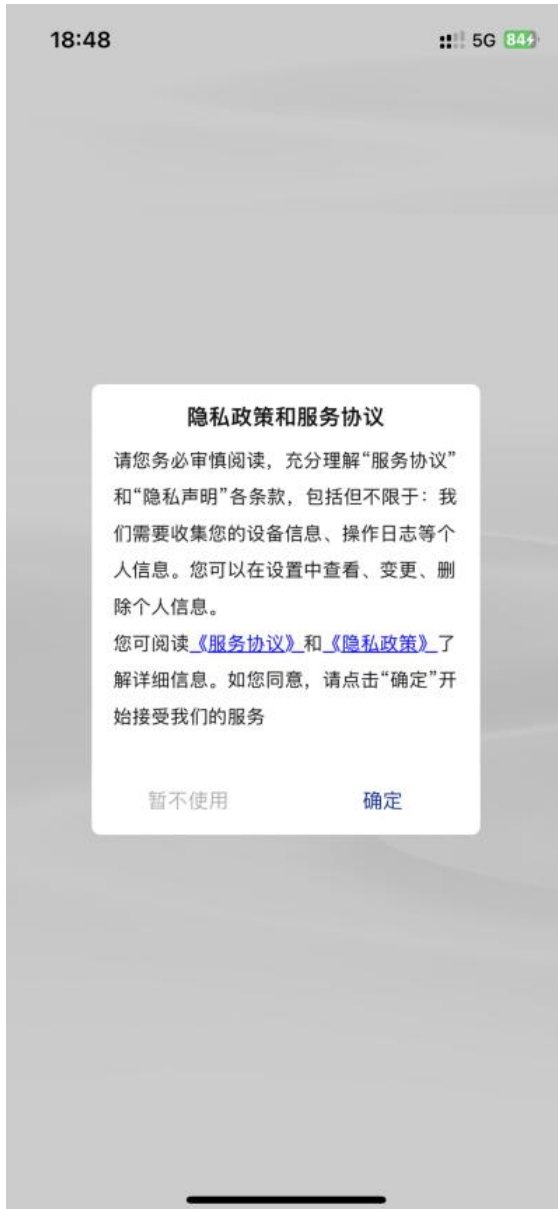
徽商期货综合 APP .....	1
1. APP 必要流程 .....	4
1.1. 协议签署 .....	4
1.2. 隐私协议查看 .....	5
1.3. 隐私协议撤销 .....	6
2. 首页 .....	7
2.1. 合约搜索 .....	8
2.2. 人工客服 .....	9
2.3. 消息中心 .....	9
2.4. 开户 .....	10
2.5. 开户链接 .....	11
2.6. 期货学院 .....	12
2.7. 研究报告-智能投研 .....	13
2.8. 交易提示 .....	14
2.9. 交易日历 .....	14
2.10. 保证金计算 .....	15
2.11. 小微直播 .....	16
2.12. 交易诊断 .....	17
2.13. 首页轮播图 .....	18
2.14. 首页公告、期市点金、徽商头条、微眼看期 .....	19
2.15. 期市点金定向推送 .....	20
3. 自选 .....	21

3.1. 自选视图排列 .....	22
3.2. 自选设置 .....	22
3.3. 自选品种-快捷操作 .....	23
4. 行情 .....	24
4.1. 行情详情 .....	25
4.2. 夜间（暗黑模式） .....	25
4.3. 行情设置 .....	26
4.4. 行情预警 .....	27
4.5. 云条件单 .....	27
4.6. 云端服务 .....	28
4.7. 星耀商城 .....	29
4.8. 龙虎榜 .....	30
5. 实盘交易 .....	30
5.1. 交易设置 .....	31
5.2. 交易下单 .....	32
5.3. 资金详情 .....	33
5.4. 银期转账 .....	33
5.5. 期权行权 .....	34
5.6. 业务办理 .....	35
5.7. 结算单查询 .....	35
5.8. 条件单新增、查询与撤销 .....	36
5.9. 止盈止损新增、查询与撤销 .....	38
5.10. 中国期货保证金监控中心查询 .....	40
5.11. 账户分析 .....	40
5.12. 适当性评估 .....	41
5.13. 备用软件 .....	42
5.14. 紧急平仓电话 .....	43
5.15. 模拟交易-主界面入口 .....	44
5.16. 模拟交易-实盘行情详情入口 .....	45
6. 我的 .....	45
6.1. APP 平台登录（一键登录与短信验证码登录） .....	46
6.2. 日志上传 .....	47
6.3. 意见反馈 .....	47
6.4. 客服热线 .....	48
6.5. 关于我们 .....	49
6.6. 设置 .....	49
6.7. 客户经理名片 .....	50

## 1. APP 必要流程

### 1.1. 协议签署

首次下载 APP 后，进入隐私政策、用户协议内容确认弹窗流程。当用户点击同意后，进入 APP 启动页，用户点击不同意，则弹窗提醒无法为您提供服务。



## 1.2. 隐私协议查看

根据合规要求、提供给 APP 使用者查看已签署的 APP 相关协议的渠道。入口：【我的】-【设置】-【我的设置】。



---

### 1.3. 隐私协议撤销

根据合规要求，提供给 APP 使用者撤销已签署的 APP 隐私协议的渠道。入口：【我的】-【设置】-【我的设置】-【隐私政策】-【撤回】



## 隐私政策

[撤回](#)

### 徽商期货隐私政策

更新日期：2024年1月30日

生效日期：2023年12月31日

感谢您选择 徽商期货有限责任公司（以下简称“我们”，注册办公地址：中国，安徽省合肥市芜湖路258号，客服电话：400-887-8707）徽商期货 产品。我们深知个人信息对您的重要性，因此我们将按照法律法规及行业标准的规定及要求采取有效的安全保障措施，力求保障您个人信息的安全可控。

请您在使用我们的服务/产品前仔细阅读《隐私政策》（对于重点内容我们会以加粗字体的形式予以提示）并做出相应的选择，您同意隐私政策仅代表您已了解应用提供的功能，以及功能运行所需的必要个人信息，并不代表您已同意我们可以收集非必要个人信息，非必要个人信息会根据您使用过程中的授权情况单独征求您的同意。相应设备权限并不会默认开启，当涉及重要或敏感的设备权限时，我们会在您使用到相应业务功能时，另行弹窗再次征得您的同意后开启；权限开启后，您还可以随时通过设备设置关闭权限；你不同意开启权限，将不会影响其他非相关业务功能的正常使用。针对个人敏感信息，我们会单独征得您的同意后进行处理。

您将通过本政策了解到以下内容：

- 一、我们如何收集您的个人信息；
- 二、我们如何使用您的个人信息；

---

## 2. 首页



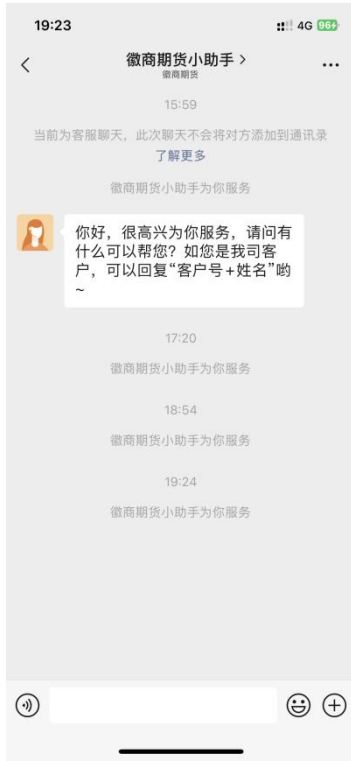
首页包括：顶部合约搜索、人工客服、消息中心、开户、行情、交易、业务办理、期货学院、研究报告、交易提示、交易日历、保证金计算、小微直播、交易诊断、轮播广告图、公告、期市点金、微商头条、微眼看期。

## 2.1. 合约搜索





## 2.2. 人工客服



## 2.3. 消息中心



消息中心里有徽商期货系统提示消息，包括：交易提示消息、公司公告消息。

## 2.4. 开户



开户界面里有公司品牌 Logo、Solgan，开户时间提醒、开户流程、开户需要准备的事项。

## 2.5. 开户链接



在微信中点击开户链接，会自动打开 App 开户页并携带开户信息。（若未下载 App 则先下载，然后打开 App 会携带信息自动跳转至开户页）

## 2.6. 期货学院

19:31 4G 98+

< 期货学院

新手入门 品种科普 进阶宝典 风险管理

常见问题 软件使用 术语词典 玩转模拟

**涨跌停板** 术语词典 2023-12-14 13:32:38

**模拟的功能** 玩转模拟 模拟课程 2023-12-13 13:11:48

**股指期货** 术语词典 2023-12-12 16:28:51

**银期签约** 常见问题 2023-12-12 14:51:23

**头寸是什么** 术语词典 2023-12-12 14:49:02

**做空是什么** 术语词典 2023-12-12 14:48:32

**保证金是什么**

期货学院内容包括新手入门、品种科普、进阶宝典、风险管理四个大类，每个大类包括若干小类，内容将定期进行更新。

## 2.7. 研究报告-智能投研



研究报告包括能源化工、黑色金属、有色金属、贵金属、农产品等板块，每个板块包括全部品种。报告内容由自徽商期货研究所产出，每天定时更新，方便用户及时有用的研报信息。

## 2.8. 交易提示



交易提示内容每个交易日定时更新，为用户交易保驾护航。

## 2.9. 交易日历



交易日历每个月月底发布下一月日历。在交易日历中，红点日期代表当前交易日有合约相关事项。

## 2.10. 保证金计算



保证金计算包括两大项功能：主力合约保证金测算表、保证金计算器。用户可根据此功能提前进行保证金测算，辅助用户进行交易。

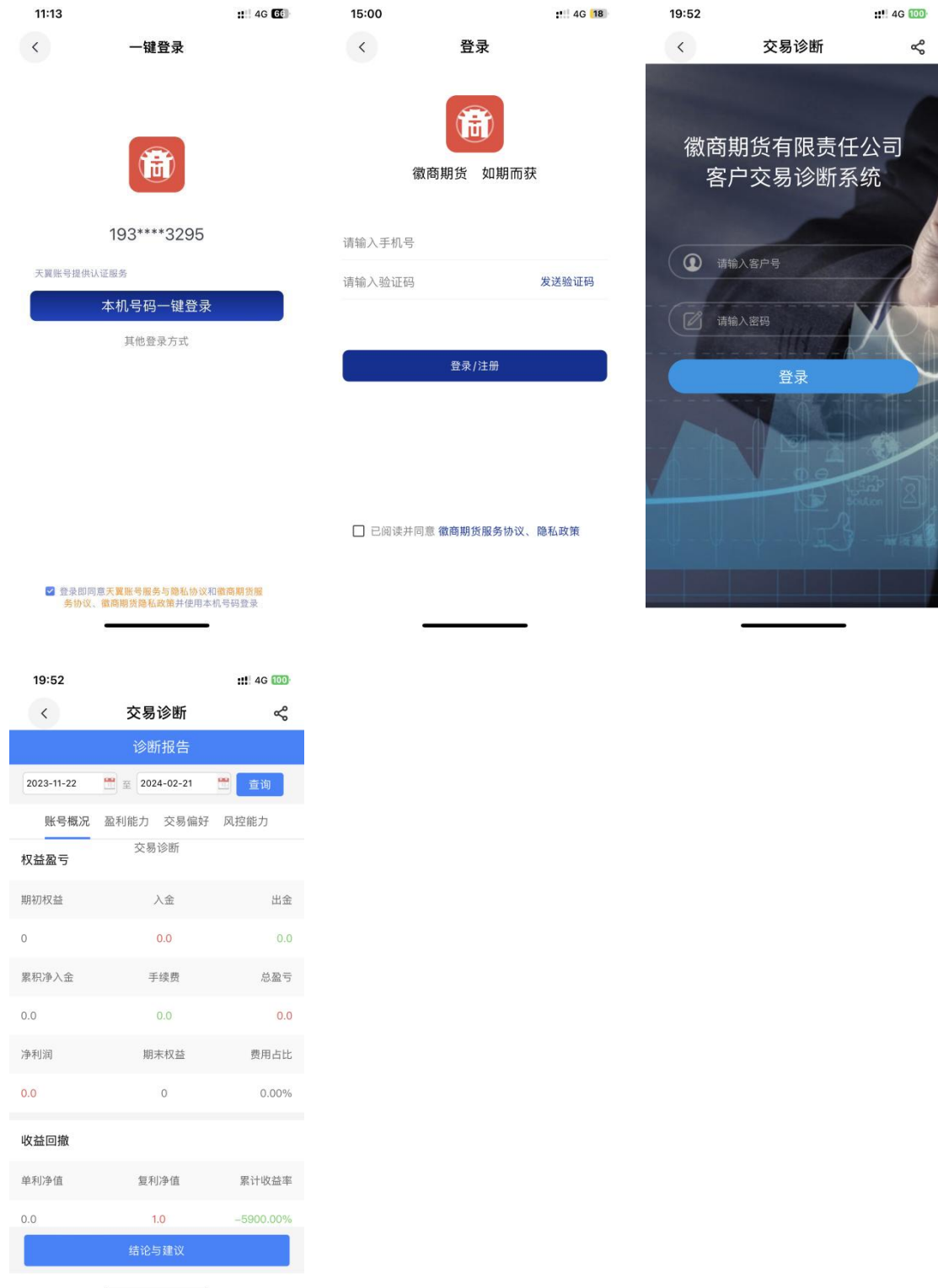
## 2.11. 小微直播



小微直播是徽商期货相关的投教渠道，用户可以在此功能中观看解读与复盘，同时也可观看回放视频。



## 2.12. 交易诊断



用户通过开户预留手机号进行登录操作（一键登录或短信验证码）

交易诊断系统功能详情为诊断报告，在诊断报告中**自定义时间区间**，为用户提供众多交易指标（**1、每日、每周、每月盈亏 2、具体每个品种盈亏**），用户根据交易诊断数据对交易行为进行全面复盘。

### 2.13. 首页轮播图



首页轮播图中包括徽商期货 APP 中各项重大活动与通知，方便用户参与活动。

## 2.14. 首页公告、期市点金、徽商头条、徽眼看期



在首页资讯模块中重点显示公司公告、期市点金、徽商头条、徽眼看期四大模块。公告中包括交易提示、风险提示、交易所提示等。期市点金对每天期货市场行情进行点金评论。徽商头条对每天头条行情进行解读。徽眼看期分为四小部分：热点复盘、期权复盘、涨跌追踪、基差日报，用户可按需读取。

## 2.15. 期市点金定向推送



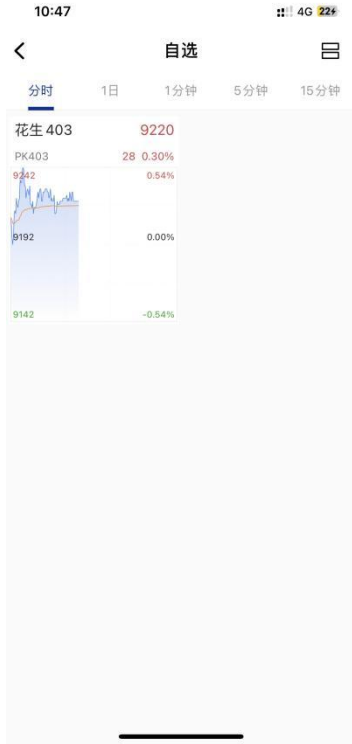
登录开户预留手机号，大数据分析得出您最近一个月的交易与持仓品种，我们将以此给您定向推荐相关研究报告。

### 3. 自选



在自选界面可以添加自己关注的品种，点击添加自选或者在已有行情账号的情况下自选合约云同步（同步的云内容来行情账号云内容，可同步同一个行情云账号内不同端的自选品种）。

### 3.1. 自选视图排列



### 3.2. 自选设置

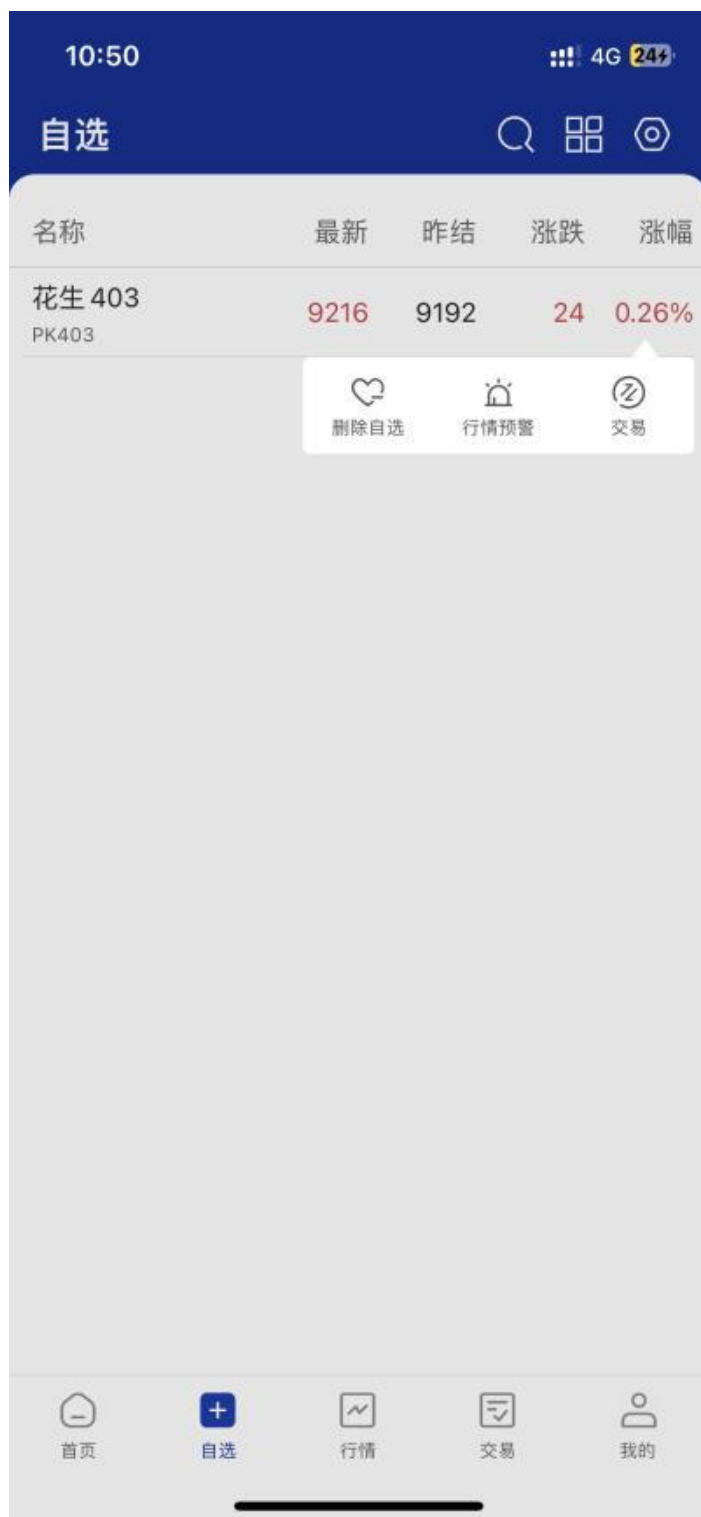
10:48 4G 22%

< 自选设置

名称	置换主力	置顶	排序
花生 403 PK403	⇌	☑	☰

在自选设置中可以删除当前自选品种，也可对所有自选品种进行排序、置顶、置换主力合约等操作。

### 3.3. 自选品种-快捷操作



在自选界面中长按某一自选合约，弹出相关功能，包含：删除自选、行情预警、交易。点击可快速便捷进入功能详细界面。

#### 4. 行情



在行情界面可以查看市场内所有品种合约、通过行情界面左右滑动可查看行情的不同指标：最新、昨结、涨跌、涨幅等。点击行情顶部左侧按钮，弹出市场分类菜单（国内交易所+国际交易所），可通过选择市场分类进行行情快速检索。点击行情顶部右侧按钮，弹出行情设置菜单，包括：行情设置、行情预警、云条件单、行情登录、星耀商城、龙虎榜。在行情界面长按合约行，可快捷弹出加入自选、行情预警、交易等快捷操作。



注：外盘延时行情免费试用，延时大约 15 分钟。外盘实时行情付费使用。用户需仔细阅读购买协议，行情源提供方为易盛信息，我公司不参与账单来往。

## 4.1. 行情详情



## 4.2. 夜间（暗黑模式）

The figure displays two screenshots of a trading application interface in dark mode, showing a list of market data for various commodities. The data is organized into columns for '名称' (Name), '最新' (Latest Price), '昨结' (Previous Settlement), '涨跌' (Change), and '涨幅' (Change %).

名称	最新	昨结	涨跌	涨幅
瓶片 503	6386	6468	-82	-1.27%
烧碱 501	2507	2518	-11	-0.44%
对二甲苯 501	7424	7544	-120	-1.59%
花生 411	8318	8312	6	0.07%
短纤 411	7002	7048	-46	-0.65%
纯碱 501	1499	1543	-44	-2.85%
棉花 501	13770	13670	100	0.73%
棉纱 501	19405	19355	50	0.26%
苹果 410	6808	6835	-27	-0.40%
尿素 501	1842	1857	-15	-0.81%
红枣 501	9995	10070	-75	-0.74%
白糖 501	5624	5640	-16	-0.28%

点击顶部“月亮图标”，可快速实现模式切换，助力行情盯盘。

### 4.3. 行情设置

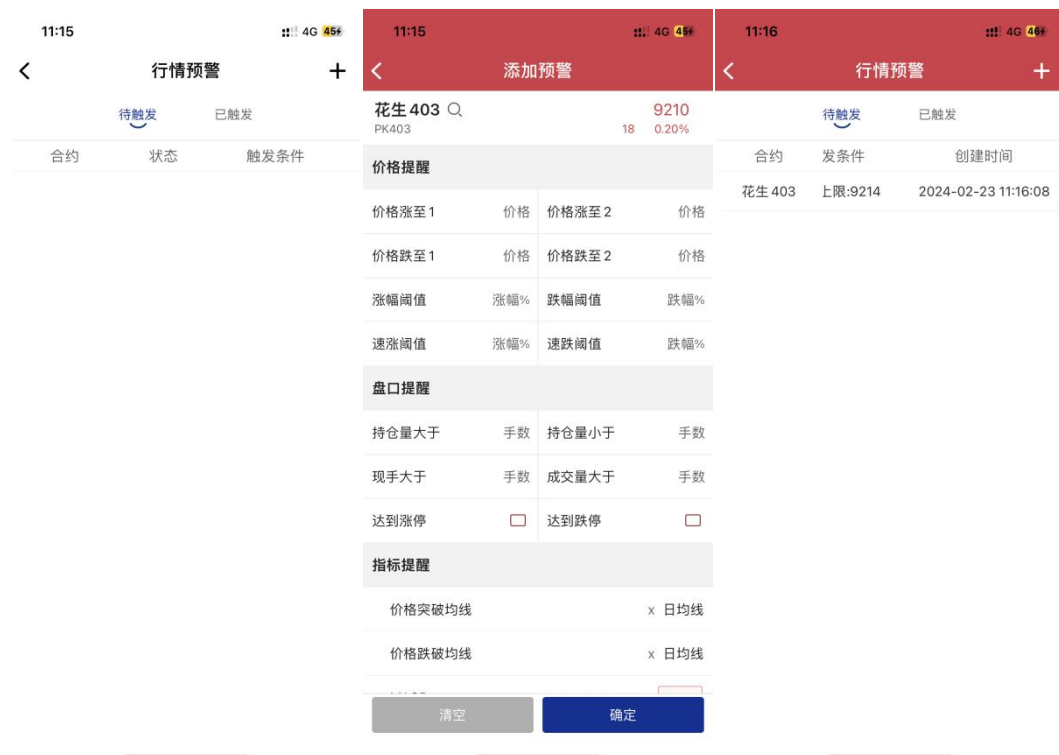


行情设置包括：报价相关设置内容、图标相关设置内容、系统相关设置内容。用户可根据自己的使用习惯，定制化进行设置。

**提醒方式设置：**可自由设置价格预警触发与网络连接断开提醒方式（响铃与震动）。

**界面配色方案设置：**在深色与浅色模式中设置不同的样式（实心与空心）。

## 4.4. 行情预警



行情预警可辅助用户进行看盘，列表有待触发与已触发。在添加行情时可以选择不同的合约，不同的指标进行配置，当行情达到触发条件时，会通过 App 立即提醒用户。

## 4.5. 云条件单



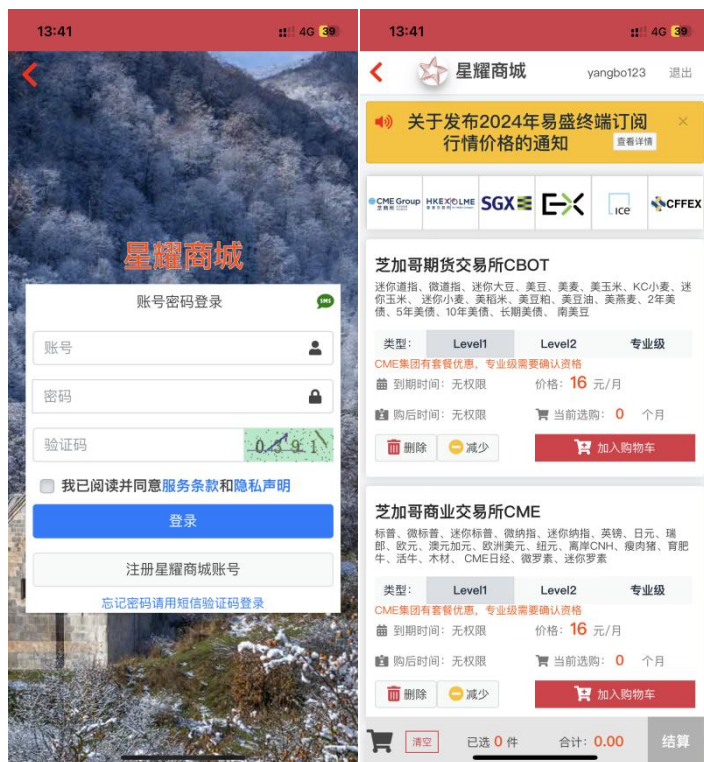
云条件单功能包括：条件单新增、条件单查询、止盈止损查询。

## 4.6. 云端服务



云端服务通过行情账号进行登录，在云端服务中可自选合约云同步、导入电脑版自选合约、设置云存储等操作。

## 4.7. 星耀商城



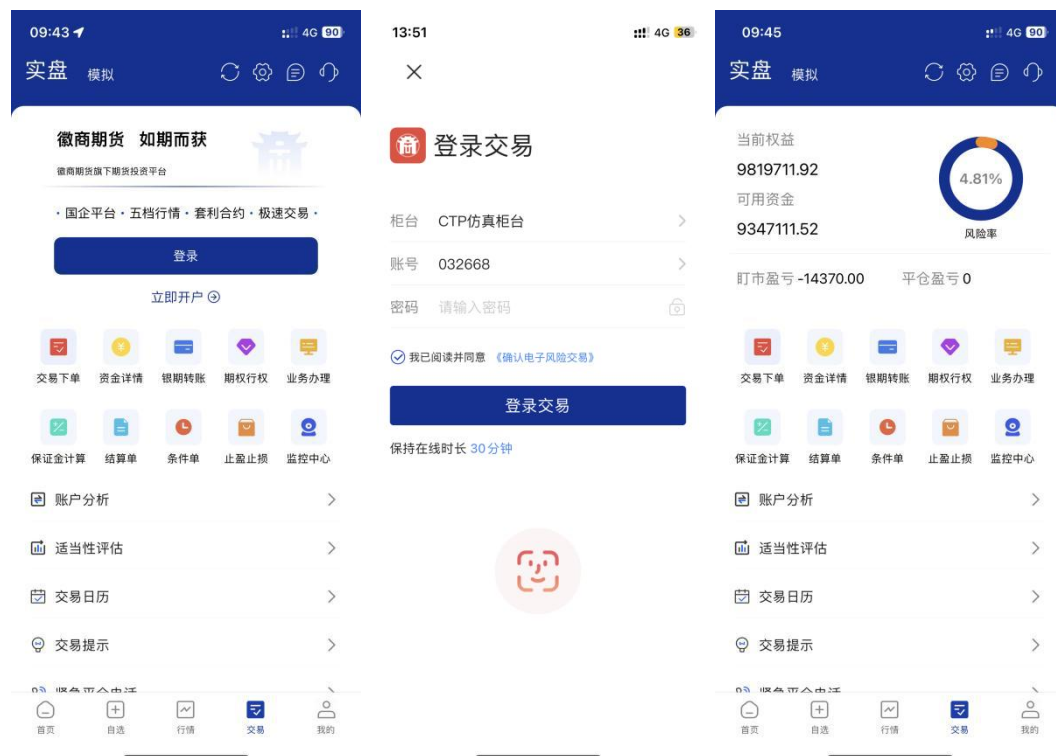
星耀商城为郑商所旗下易盛的官方商城账号，为用户提供相关行情增值服务。用户可通过此商城进行行情账号注册、深度行情购买、外盘实时行情购买等。用户购买时需仔细阅读相关购买协议。

## 4.8. 龙虎榜



龙虎榜为用户提供相关品种的龙虎榜单，包括成交结构与持仓结构。用户可以主动以交易所类型、品种、时间等维度进行筛选。

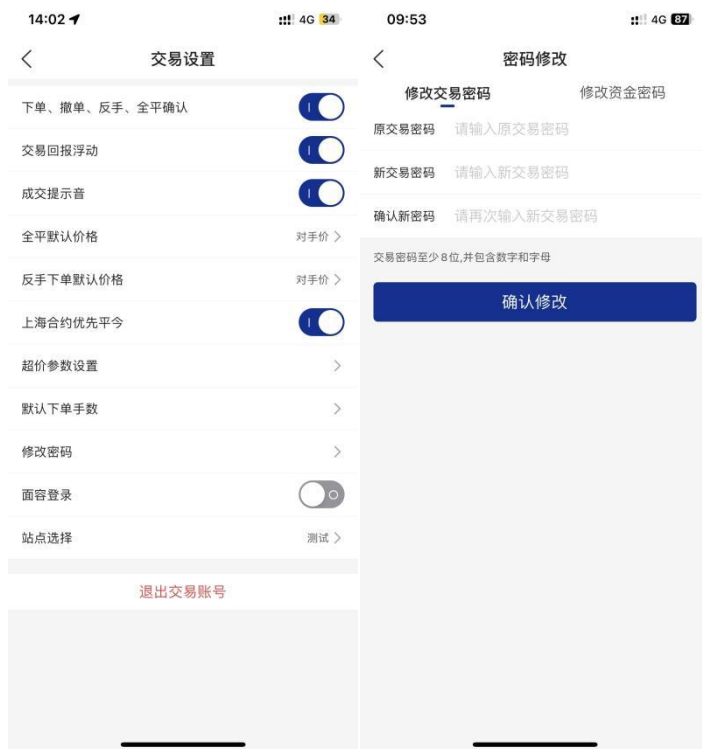
## 5. 实盘交易



在实盘交易主界面可以便捷进行交易相关操作，包括：交易登录、交易设置、交易下单、查看资金详情、银期转账、期权行权、业务办理、保证金计算、结算单、条件单、止盈止损、监控中心、**账户分析、适当性评估**等。

点击交易登录之后，跳转到交易登录，用户需要选择徽商期货交易通道、账号、密码、阅读并确认《电子风险交易》提示书，登录成功后返回到交易主界面进行刷新，显示了当前账号主要资金信息。

## 5.1. 交易设置



交易设置中包括：下单确认、交易汇报浮动、成交提示音、全平默认价格、反手下单默认价格、上海合约优先平今、超价参数设置、默认下单手数、**修改密码**、面容登录、交易站

点选择、**退出交易账号**。用户可根据自己的交易习惯定制化进行交易设置。

**注：修改密码包括：1、修改交易密码 2、修改资金密码**

## 5.2. 交易下单



在交易下单综合界面，多种信息多维度多层次展示，包括行情维度、持仓维度、挂单维度、委托维度、成交维度。点击合约搜索可快速只目标合约进行下单。

**点击某一合约持仓列表：可展现行情、止盈止损、反手、全平这四个功能按钮，点击可快速进行功能跳转。（当前版本不支持止损开仓）**



### 5.3. 资金详情



在资金详情界面显示了用户详细的资金信息，同时提供刷新按钮与银期转账按钮，方便用户快速进行入金与出金。

### 5.4. 银期转账



银期转账一共三个功能区域按钮：银行转期货、期货转银行、流水查询。

## 5.5. 期权行权



期权行权包括期权持仓与行权委托两个功能区域，点击期权持仓列表中一项，可快速进行行权与弃权。

## 5.6. 业务办理



用户在云客服小程序的基础上可方便快捷在 APP 中进行业务办理。

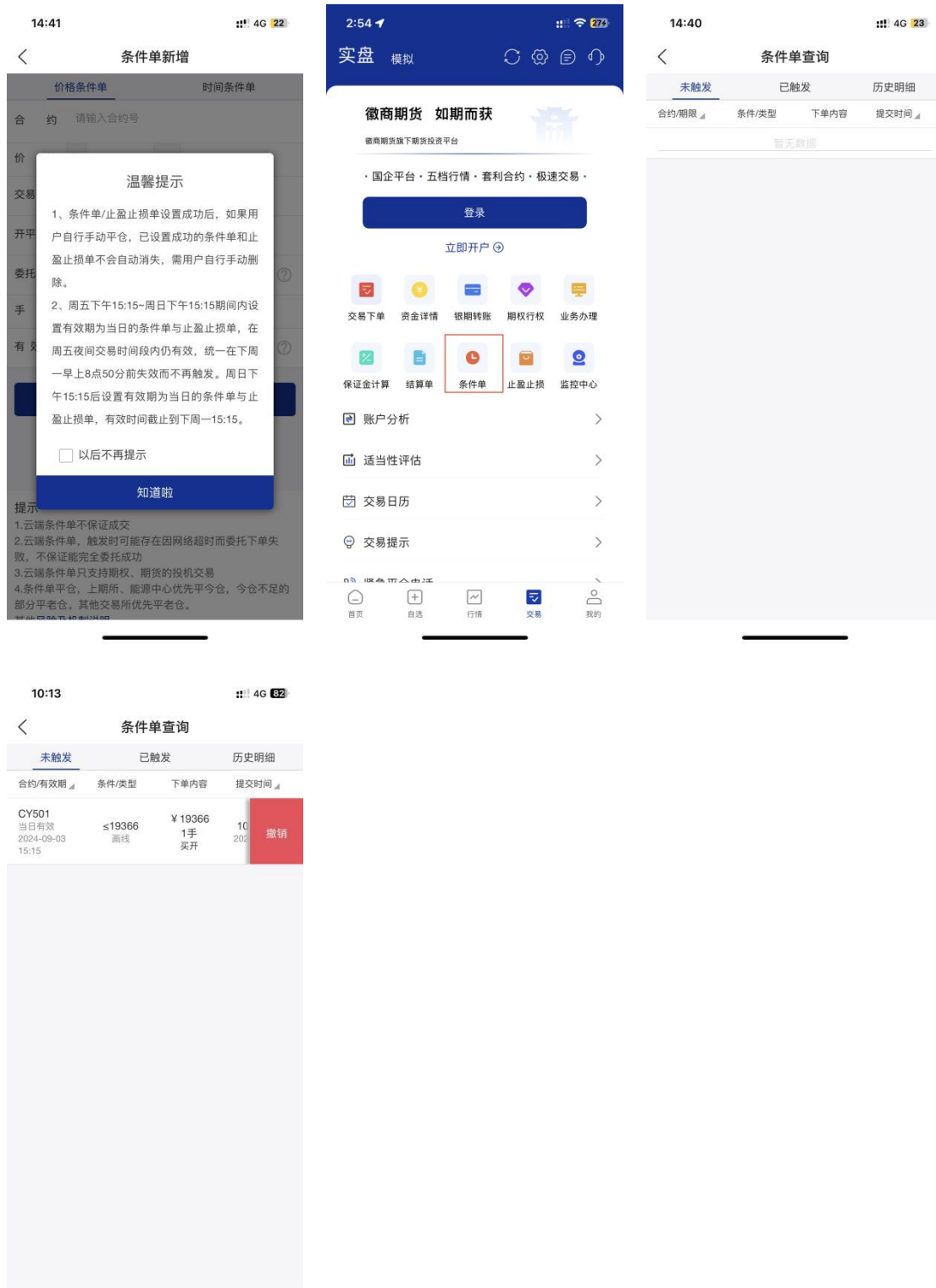
业务办理通过开户预留手机号进行登录操作（一键登录或短信验证码）。

## 5.7. 结算单查询



在结算单查询中，用户可根据时间维度查询某天的结算单，同时还可以选择日结或者月结。**当选择日期后，需要点击查询按钮才能查看查询结果。**

## 5.8. 条件单新增、查询与撤销



在条件单新增功能中,首先会进行使用条件单相关温馨提示,由于条件单功能的特殊性,用户需要进行手动确认。

条件单新增一共包括价格条件单与时间条件单。

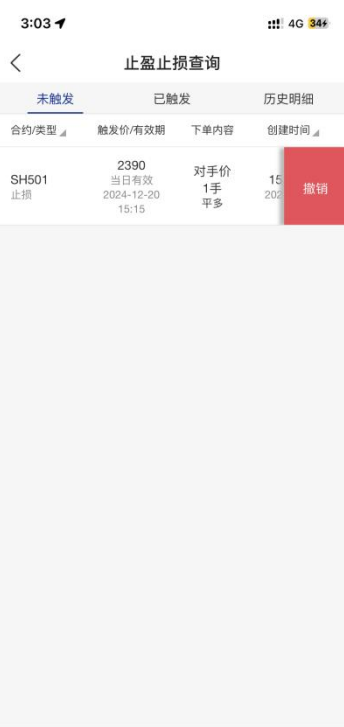
在条件单查询中可根据未触发、已触发、历史明显三个维度进行筛选查询。

**注：**

①点击某个条件单，可弹出撤销与修改按钮进行条件单删除。

②需用户详细了解条件单机制与风险。

## 5.9. 止盈止损新增、查询与撤销



在止盈止损查询中可根据未触发、已触发、历史明显三个维度进行筛选查询。

注:

- ①对同一个合约设置多个单边或者双边止盈止损单，其中任意一个触发至合约手数为0，其他止盈止损单不会自动删除，需手动删除。
- ②平仓至合约手数为0（包括其他软件上平仓情况），App中止盈止损单不会自动删除，需手动删除。
- ③需用户详细了解止盈止损机制与风险。
- ④点击某个止盈止损单，可弹出撤销按钮。

## 5.10. 中国期货保证金监控中心查询



## 5.11. 账户分析

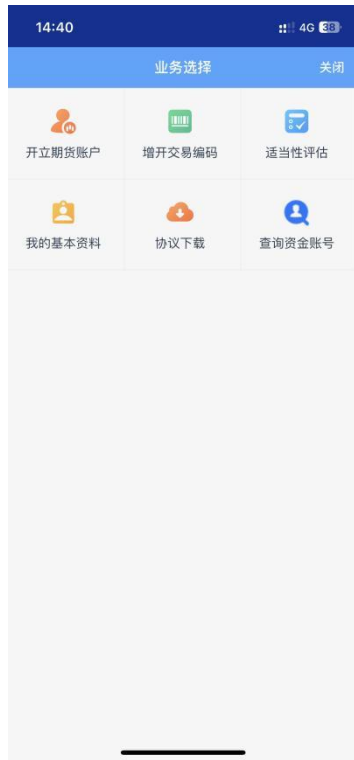




用户通过开户预留手机号进行登录操作（一键登录或短信验证码）

在账户分析中自定义时间区间，为用户提供众多交易指标（1、每日、每周、每月盈亏 2、具体每个品种盈亏），用户根据交易诊断数据对交易行为进行全面复盘，功能与交易诊断功能相同。

## 5.12. 适当性评估



适当性评估为监控中心开户云官方适当性评估系统。

### 5.13. 备用软件



由于互联网服务的特殊性，为了防范交易风险，用户可多种选择交易通道。安卓手机用户点击可直接通过浏览器下载备用软件，苹果手机用户点击直接跳转到 App Store 下载软件。

#### 5.14. 紧急平仓电话



当用户需要紧急平仓时，可通过点击紧急平仓拨打紧急平仓电话 0551-62861596。

## 5.15. 模拟交易-主界面入口



在模拟交易主界面有模拟交易相关操作，包括：模拟资金详情、模拟下单、模拟转账、模拟条件单、**模拟大赛**等。

**用户使用模拟交易功能需进行登录操作。（一键登录或短信验证码登录）**

## 5.16. 模拟交易-实盘行情详情入口



## 6. 我的



我的界面包括：APP 平台登录、业务办理、日志上传、意见反馈、客服热线、关于我们、设置、我的专属客户经理名片。

## 6.1. APP 平台登录（一键登录与短信验证码登录）



APP 平台登录采用**一键登录与短信验证码登录**，用户可快速实现登录。在登录过程中，用户必须阅读并同意《徽商期货服务协议》《徽商期货隐私政策》《天翼账号服务与隐私协议》。

**当前版本中需要手机号登录才能使用的功能有：业务办理、模拟交易、交易诊断、账户分析、客户经理名片。**

## 6.2. 日志上传

15:03 4G 118

< 日志上传

请填写有效的手机号，方便徽商技术支持与您联系

请输入手机号

请选择发生问题的日志文件

2024-02-23

2024-02-22

确定

日志上传是为了方便徽商期货技术人员为用户进行技术性排查。用户需输入手机与具体某一天的日志文件进行上传。

## 6.3. 意见反馈

15:06 4G 100

< 意见反馈

问题类型

缺陷反馈 功能建议 实盘交易

开户 其他

问题描述

请输入您的问题或者建议...

提交

客服电话：400-887-8707

用户可进行意见反馈，为徽商期货提出宝贵的意见与建议。意见反馈中信息类型包括：问题类型、问题描述、问题截图、联系手机号。

#### 6.4. 客服热线



用户可方便快捷联系徽商期货官方客服热线，无需再次输入客服号码，一点即可拨打电话，方便快捷。



## 6.5. 关于我们



关于我们信息包括：徽商期货官网、徽商期货公众号、徽商期货客服热线、行情源申明、免责声明。用户可进行相关阅读与获取。

## 6.6. 设置



我的设置模块包括：账号与安全、清除缓存、个人信息收集与说明、第三方 SDK 目录、隐私政策摘要、隐私政策、服务协议。

由于隐私合规相关要求，账号与安全功能包括账号设置与账号注销。

## 6.7. 客户经理名片



用户使用**开户预留手机号**进行平台登录时，会查询当前手机号的客户号所属的客户经理，用户点击名片区域可快速电话联系专属客户经理。